

# La Régionale

DES MÉTIERS, DES COMPÉTENCES :  
L'ÉLECTRIQUE, LE CLIMATIQUE ET L'INFORMATIQUE INDUSTRIELLE

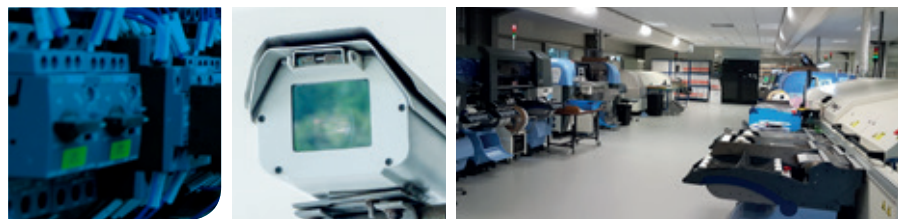
“ Notre mission :  
votre satisfaction ”



**ÉNERGIE, INDUSTRIE,  
NUMÉRIQUE ET TERTIAIRE,  
DES SECTEURS D'ACTIVITÉS  
MAÎTRISÉS.**

**Études et réalisations d'installations :**

- Électrique
- Climatique
- Automatismes
- Informatique industrielle



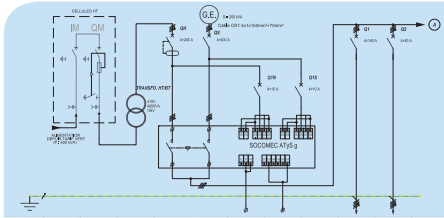


# GÉNIE ÉLECTRIQUE

“ Notre bureau d'études intégré vous accompagne dans la conception de vos réalisations neuves ou rénovées, dans la mise aux normes d'installations et la maintenance préventive et curative. ”

## COURANT FORT

- Mise en œuvre de poste de transformation HT/BT
- Installation de groupes électrogènes, sortie HT ou BT
- Études, conception et fabrication dans nos propres ateliers d'armoires de distribution électrique, de contrôle, d'électronique de puissance, de commande, de régulation de GTC, GTB
- Travaux d'installation de la distribution d'énergie électrique :
  - Éclairage
  - Relamping
  - Prise de courant, alimentations machines
  - Mise aux normes d'installations
  - Chauffage électrique
  - Gaines électriques préfabriquées, colonne EDF
  - Circuit de masse



## COURANTS FAIBLES

- Cablage VDI (cuivre, optique)
- Baies de brassage
- Matériel actif
- Installation de vidéo-surveillance
- Contrôle et gestion des accès
- Système anti-intrusion
- Sonorisation, vidéo-protection
- Homme mort
- Appels malades
- Études, conception et réalisation SSI tous types
- Mise en service SSI



# GÉNIE CLIMATIQUE

“ Nous concevons par des notes de calculs et de dimensionnements vos projets. Nous garantissons la maintenance de vos installations sur le long terme, des conseils et une assistance pour l'exploitation. ”

## ■ CLIMATISATION

Installation production frigorifique, installation de centrales de traitement d'air, ventillo-convecteurs...

## ■ VENTILATION ET DÉSENFUMAGE

Installation de centrales simple et double flux, réseaux de gaines circulaires et rectangulaires, locaux techniques, installation de désenfumage...

## ■ CHAUFFAGE

Installation production calorifique, radiateurs, planchers chauffants réversibles, production solaire, chaufferies gaz/fioul/bois...

## ■ PLOMBERIE

Équipements sanitaires et distribution d'eau froide, réseaux d'évacuation, stations de relevage et/ou hydrocarbures, RIA et colonnes sèches, production et distribution ECS, récupération d'eau de pluie...

## ■ INSTALLATIONS DE RÉGULATION

Intégration de système de régulation et GTB pour les chaufferies, bâtiment haute performance énergétique, centre commercial, traitement d'eau, gestion lumière, reprise info CA, incendie, intrusion...

## ■ ÉNERGIES RENOUVELABLES

Installation de panneaux solaires pour la production d'eau chaude sanitaire, mise en place de PAC air/eau, géothermie.



# AUTOMATISME INFORMATIQUE INDUSTRIELLE



## AUTOMATISATION DE PROCESS

- Étude de faisabilité
- Conception et rédaction d'analyses fonctionnelles
- Étude et développement
- Programmation automates
- Programmation supervisions
- Formation des utilisateurs
- Régulations diverses (niveau, température, hygrométrie)
- Choix des équipements

## GESTION RÉSEAU INFORMATIQUE

- Implémentation de serveurs, postes clients, terminaux légers, scanner à main, étiqueteuse

## GESTION TECHNIQUE

- Fourniture et programmation d'automates, variateurs, capteurs
- Mise en œuvre de GTC, GTB
- Implémentation de supervision Homme Machine (IHM)
- Gestion des énergies, délestage
- Pilotage des installations techniques

## GESTION DE PRODUCTION

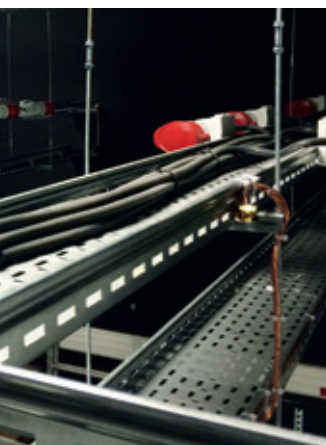
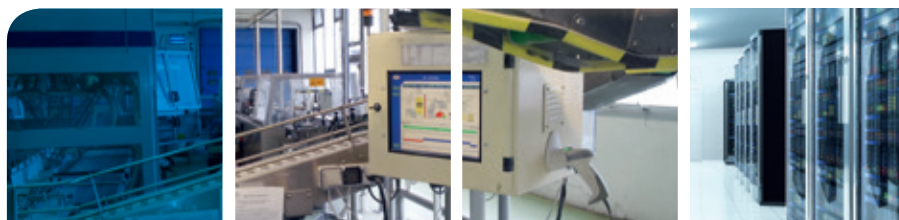
- Tableaux d'analyses
- Gestion des fiches
- Traçabilité

## RÉSEaux LOCAUX

- Réseaux informatiques
- Réseaux d'automates

## TÉLÉMAINTENANCE, TÉLÉSURVEILLANCE

- Systèmes déportés via lien XDSL
- Astreinte informatique et automatisme
- Prise en main à distance



“ Nous programmons des automates et des supervisions pour les process industriels. Nous intervenons sur les installations, le câblage sur site et l'administration de parc informatique. Nous réalisons des schémas électriques, des armoires de commande et de puissance. ”

# LA RÉGIONALE EN QUELQUES MOTS...

“ Créée en 1953 et basée sur Nantes, la SCOP La Régionale est spécialisée dans l'étude, la réalisation et le suivi d'installations électriques, climatiques, d'automatisme et d'informatique industrielle. ”

## La Régionale est forte d'une expertise reconnue dans :

- L'électricité courant fort et courants faibles,
- Le génie climatique,
- L'automatisme et l'informatique industrielle.

## Une réussite qui se poursuit grâce à :

- La confiance et la fidélité de nos clients,
- Une gouvernance démocratique liée à la forme juridique de notre entreprise,
- Notre exigence de pérenniser la structure.

## Des valeurs qui sont le fondement de La Régionale :

- Le respect de la personne,
- La responsabilité environnementale,
- La recherche de la performance,
- L'exigence d'intégrité.



## DES MÉTIERS, DES COMPÉTENCES

- La conception et la définition des objectifs avec une étude de faisabilité,
- L'évaluation du budget et le chiffrage,
- La réalisation d'études en interne,
- La mise en place et le suivi des moyens logistiques, matériels et humains,
- La réalisation du chantier dans le respect des contraintes environnementales et sécuritaires,
- Respect du planning,
- Contrôles, mesures et essais avec du matériel étalonné,
- Mise en service et réception des installations,
- Formation du personnel exploitant.

## ...EN QUELQUES CHIFFRES

**1953**

date de création de la SCOP

**40 collaborateurs**

au sein de la SCOP

**1000 m<sup>2</sup>**

de surface de stockage  
et atelier de fabrication

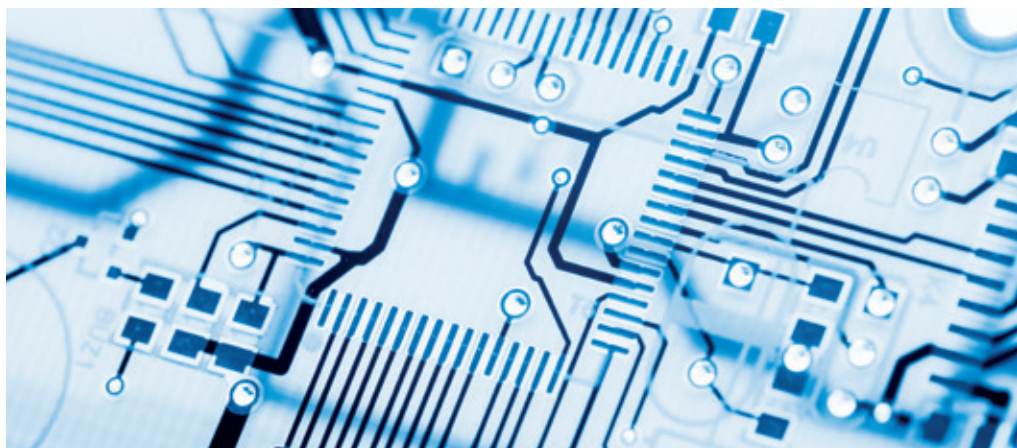
**12 certifications**

gages de qualité et de fiabilité

**2015**

Aménagement dans nos nouveaux  
locaux à Sainte-Luce-sur-Loire

“ Le meilleur de l'énergie  
pour le développement  
de votre entreprise. ”



La **R**égionale

DES MÉTIERS, DES COMPÉTENCES :  
L'ÉLECTRIQUE, LE CLIMATIQUE ET L'INFORMATIQUE INDUSTRIELLE

[www.lre.fr](http://www.lre.fr)

Tél. 02 40 05 26 26 - Fax 02 40 05 26 20  
B.P. 38202 - 15 rue Marcel Dassault  
44982 Sainte-Luce-sur-Loire Cedex